

РЕПУБЛИКА СРБИЈА




РЕПУБЛИЧКА АГЕНЦИЈА ЗА ПРОСТОРНО ПЛАНИРАЊЕ


Feedback from Western Balkans for the ITAN ESPON project

What territorial cooperation between Europe and its Neighborhoods?

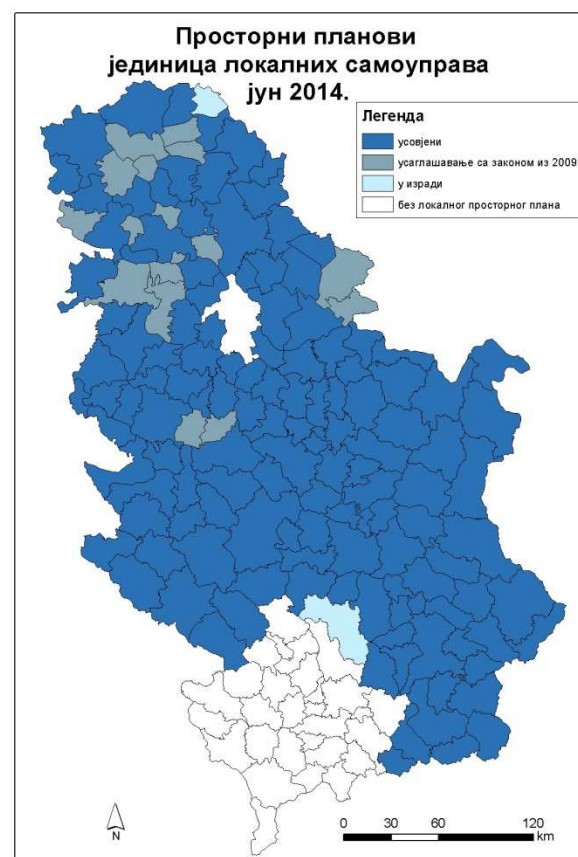
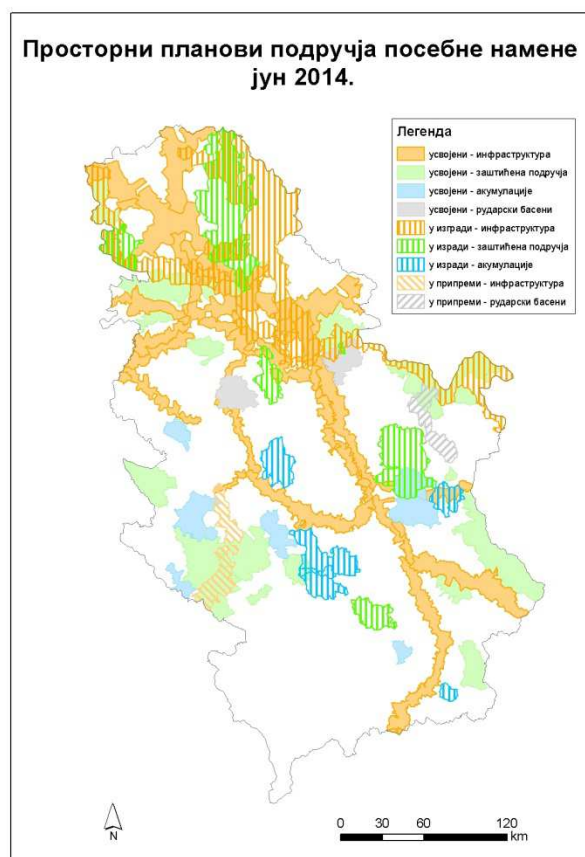
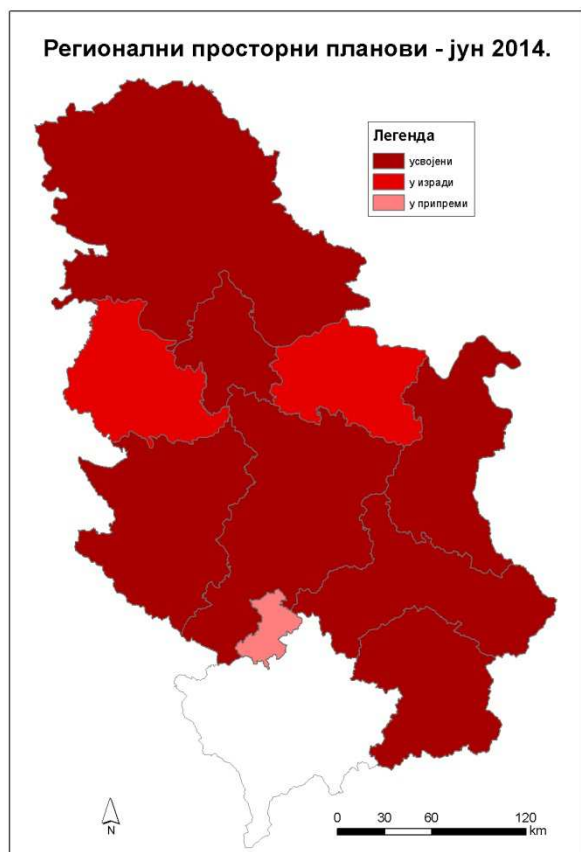
Territorial monitoring in Western Balkans

- Western Balkans and ESPON
 - Western Balkans in the ITAN project
 - Transnational cooperation in the Balkans
 - Cohesion with WB countries and with EU/ESPON space
 - Cooperation with other neighborhoods (Eastern and Mediterranean)
 - Trade, migration, environment, culture
- 

Database and common indicators

- Evidence based territorial monitoring
 - Rather small number of core data than an extensive collection
 - INSPIRE directive
 - Link with other ESPON projects (M4D, Attreg, etc.)
 - Reporting system in Serbia is being established to guide spatial development and evaluate spatial plans
- 

Coverage of territory of Serbia by spatial plans by regional, special purpose and local spatial plans



ПОКАЗАТЕЉИ УРАВНОТЕЖЕНОСТИ РЕГИОНАЛНОГ РАЗВОЈА И НИВОА СОЦИЈАЛНЕ КОХЕЗИЈЕ

ПОКАЗАТЕЉ 1. ГУСТИНА НАСЕЉЕНОСТИ

ОСНОВНИ ЦИЉ:

1. УРАВНОТЕЖЕНИЈИ РЕГИОНАЛНИ РАЗВОЈ И УНАПРЕЂЕНА СОЦИЈАЛНА КОХЕЗИЈА

Оперативни циљ:

Уравнотежени размештај становништва



ОПИС ПОКАЗАТЕЉА:

Густина насељености представља укупан број становника на квадратном километру и указује на просторни размештај становништва. За потребе овог извештаја подаци су прикупљени и обрађивани на нивоу области.

НАЧИН МЕРЕЊА ПОКАЗАТЕЉА:

Однос броја становника и површине територије: $G=C/P$ (ст/км²) (параметри: С - број становника, П - површина територије). Скала вредности показатеља: <math>< 50, 50-100, 100-200, 200-500, >500</math> ст/км²

ЗНАЧАЈ ПОКАЗАТЕЉА ЗА ПРОСТОРНИ РАЗВОЈ:

Размештај становништва је један од основних показатеља уравнотежености социјално-економског развоја, који пружа информације о потенцијалима (радна снага, број потенцијалних корисника услуга, потрошача, итд.) и специфичностима развојних изазова (урбана дисекономија, депопулација подручја, производна виталност подручја, оправданост опремања техничком инфраструктуром).

За диференцирање територија, према критеријумима Европске уније, као и ESPON-а, рурална подручја се сматрају она са густинама мањима од 100 ст/км², док су потенцијална агломерацијска подручја са густинама преко 200 ст/км².

ОГРАНИЧЕЊА МЕРЕЊА ПОКАЗАТЕЉА:

Помељно је да се густина насељености принађе коришћењем података за мање просторне јединице (насеља или бар на општинском нивоу, мада би идеално било на нивоу растерске мреже 500*500 м) како би се добила прецизнија слика. Овим би се донекле избегао проблем „вештачних“ густина када су у питању велике просторне јединице, док би се истовремено много јасније уочиле постојеће разлике између урбаних и руралних подручја.

Извор:

Општине у Србији 2003, Републички завод за статистику, Београд, 2004

СТАЊЕ ПОКАЗАТЕЉА ЗА ПРОСТОРНИ РАЗВОЈ

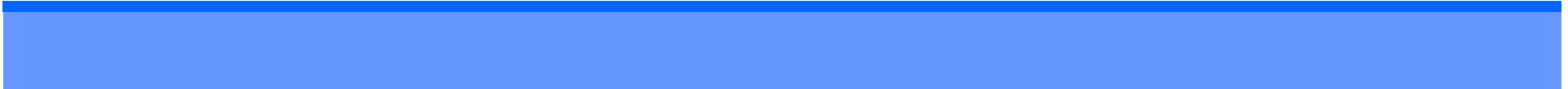
Као и у већини других земаља Европе и код нас је изразито већа вредност показатеља за подручје главног града, односно Београдске области у односу на остале области у Републици (113 у поређењу Београдске са Заједничком облашћу). На основу обрађених података, уочено је да 4 округа која се налазе у пограничном подручју имају изразито малу гуштину насељености до 50 ст/км², 6 области (ске се налазе у зони утицаја Пан-европског коридора) имају преко 100 ст/км², а само Београдска област преко 200 ст/км². Просечна густина насељености износи око 85 ст/км², док се посматрано на нивоу области вредности крећу од

Presentation of one territorial monitoring indicator within the reporting system on spatial development

- spatial planning objective
- name of indicator
- description of indicator
- way of calculating the indicator
- importance for spatial development
- obstacles
- source
- state of indicator in the year of reporting

Future activities

- Neighboring Territorial Agenda 2020 very good idea to support
- Reach policy and decision makers
- Four composite indicators may become part of the territorial monitoring system in Serbia ...
- ... and in other Western Balkan countries as the follow-up of existing cooperation



Thank you – Merci – Hvala!

www.rapp.gov.rs

